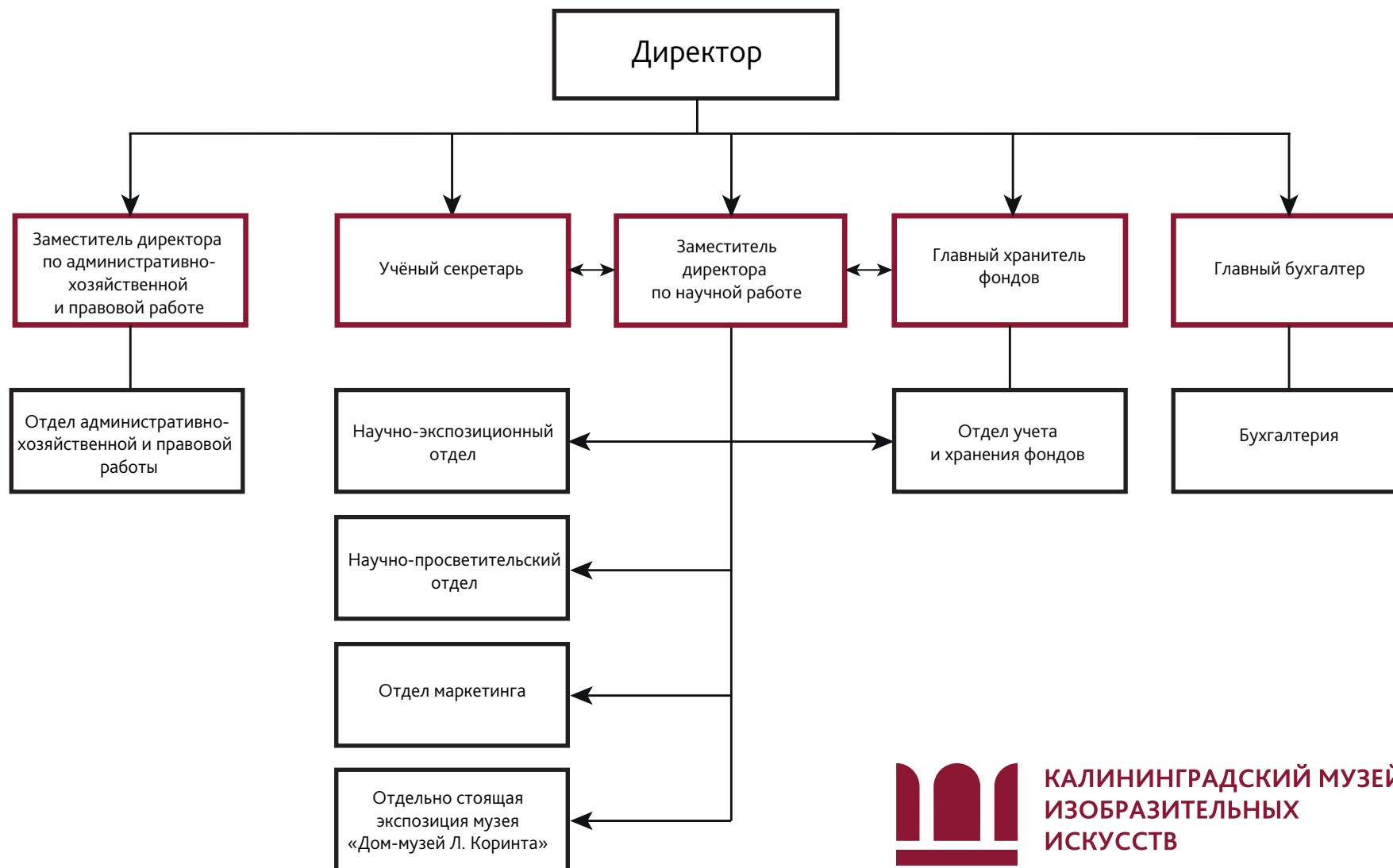


# ОРГАНИЗАЦИОННАЯ СТРУКТУРА

Государственное бюджетное учреждение культуры  
"Калининградский областной музей изобразительных искусств"  
(63 шт.ед.)



КАЛИНИНГРАДСКИЙ МУЗЕЙ  
ИЗОБРАЗИТЕЛЬНЫХ  
ИСКУССТВ